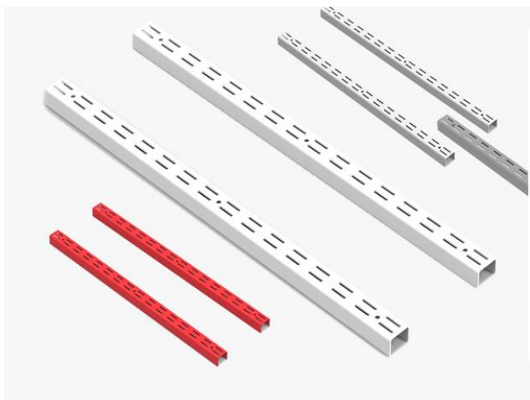


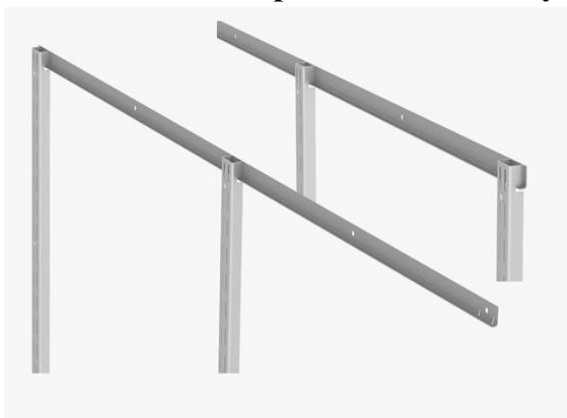
Навесные направляющие – основа для всех элементов системы хранения.



- Толщина металла: 1,5 мм. Сечение: 28x17 мм
- Длина направляющих: 508, 1216, 2000, 2300, 2436 мм
- Крепление к стене под саморез: d = 6 мм
- Направляющая крепиться к стене, с шагом: 553 мм (осевой) или 607 мм (осевой), в зависимости от размера размещаемых полок
- Шаг установки полок 32 мм – полка там, где нужно
- Варианты исполнения: сталь оцинкованная – не крашенная, сталь оцинкованная – порошковая краска
- Цвет: белый, серый или по согласованию с заказчиком
- Возможность крепления стене из материалов: кирпич, газоблок, керамзитный блок, гипсокартон
- Возможно производство под индивидуальные размеры

Наименование	Обозначение	Цена, руб./шт.
Направляющая 508 (белая)	101	117,18
Направляющая 508 (серая)	101-01	117,18
Направляющая 508 (не окраш.)	101-02	93,18
Направляющая 1216 (белая)	101-03	216,62
Направляющая 1216 (серая)	101-04	216,62
Направляющая 1216 (не окраш.)	101-05	174,62
Направляющая 2432 (белая)	101-06	411,08
Направляющая 2432 (серая)	101-07	411,08
Направляющая 2432 (не окраш.)	101-08	327,08

Рельс – предназначен для установки навесных направляющих.



- Толщина металла: 1,5 мм
- Длина направляющих: 595, 1148, 1701 мм
- Крепление к стене под саморез: d = 6 мм
- Шаг установки, вертикальной направляющей: по прорезям
- Варианты исполнения: сталь оцинкованная – не крашенная, сталь оцинкованная – порошковая краска
- Цвет: белый, серый или по согласованию с заказчиком
- Возможность крепления к стене из материалов: кирпич, газоблок, керамзитный блок, гипсокартон
- Возможно производство под индивидуальные размеры

Наименование	Обозначение	Цена руб./шт.
Рельс 595 (белый)	102	79,57
Рельс 595 (серый)	102-01	79,57
Рельс 595 (не окрашен.)	102-02	67,57
Рельс 1106 (белый)	102-03	139,93
Рельс 1106 (серый)	102-04	139,93
Рельс 1106 (не окрашен.)	102-05	121,93
Рельс 1659 (белый)	102-06	212,12
Рельс 1659 (серый)	102-07	212,12
Рельс 1659 (не окрашен.)	102-08	182,12

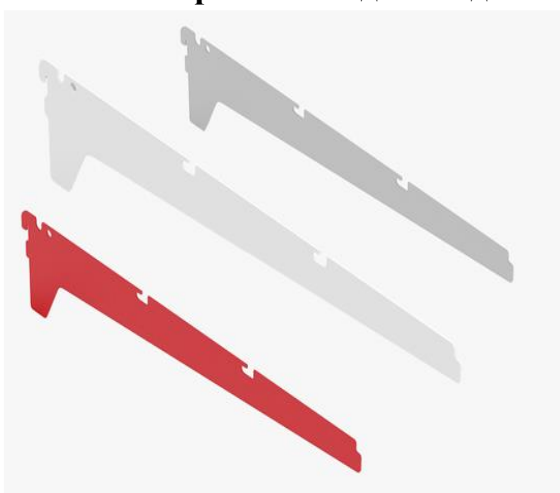
Кронштейн универсальный металлический Г-образный.



- Возможность установки полок: металлических / ЛДСП
- Длина кронштейна: 300 мм и 400 мм
- Размер ЛДСП полки: 300x540 мм и 400x540 мм
- Толщина металла: 1,5 мм
- Варианты исполнения: сталь оцинкованная – не крашенная,
сталь оцинкованная – порошковая краска
- Цвет: белый, серый или по согласованию с заказчиком

Наименование	Обозначение	Цена руб./шт.
Кронштейн 400 (белый) правый	201	96,16
Кронштейн 400 (белый) левый	201-03	96,16
Кронштейн 400 (серый) правый	201-01	96,16
Кронштейн 400 (серый) левый	201-04	96,16
Кронштейн 400 (не окраш.) правый	201-02	66,16
Кронштейн 400 (не окраш.) левый	201-05	66,16
Кронштейн 300 (белый) правый	201-06	85,78
Кронштейн 300 (белый) левый	201-09	85,78
Кронштейн 300 (серый) правый	201-07/	85,78
Кронштейн 300 (серый) левый	201-10	85,78
Кронштейн 300 (не окраш.) правый	201-08	61,78
Кронштейн 300 (не окраш.) левый	201-11	61,78

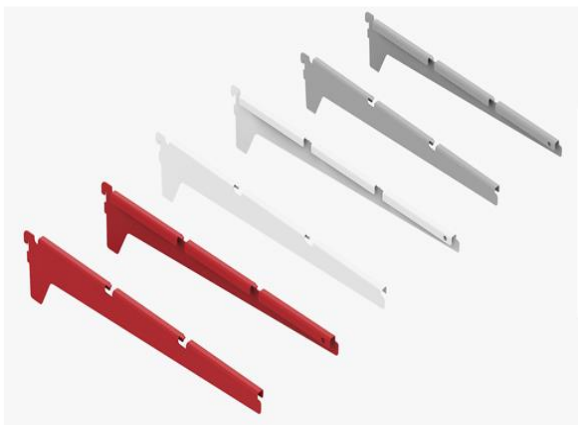
Кронштейн для выдвижных сетчатых корзин 527x427 мм.



- Толщина металла: 1,5 мм
- Длина кронштейна: 400 мм
- Варианты исполнения: сталь оцинкованная – не крашенная,
сталь оцинкованная – порошковая краска
- Цвет: белый, серый или по согласованию с заказчиком

Наименование	Обозначение	Цена руб./ шт.
Кронштейн (белый)	202	88,33
Кронштейн (серый)	202-01	88,33
Кронштейн (не окраш.)	202-02	64,33

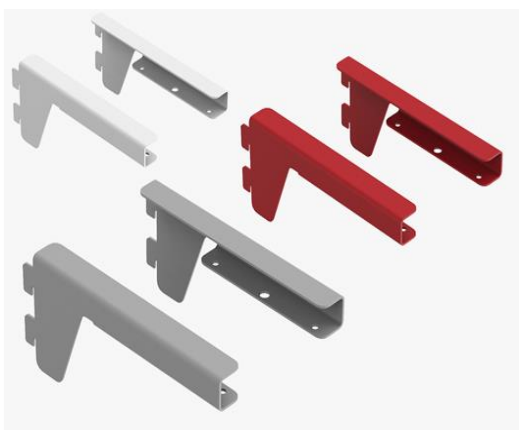
Кронштейн для проволочной полки 405x550 мм.



- Толщина металла: 1,5 мм
- Длина кронштейна: 400 мм
- Варианты исполнения: сталь оцинкованная – не крашенная,
сталь оцинкованная – порошковая краска
- Цвет: белый, серый или по согласованию с заказчиком

Наименование	Обозначение	Цена руб./ шт.
Кронштейн (белый) правый	203	139,41
Кронштейн (белый) левый	203-03	139,41
Кронштейн (серый) правый	203-01	139,41
Кронштейн (серый) левый	203-04	139,41
Кронштейн (не окрашен.) правый	203-02	109,41
Кронштейн (не окрашен.) левый	203-05	109,41

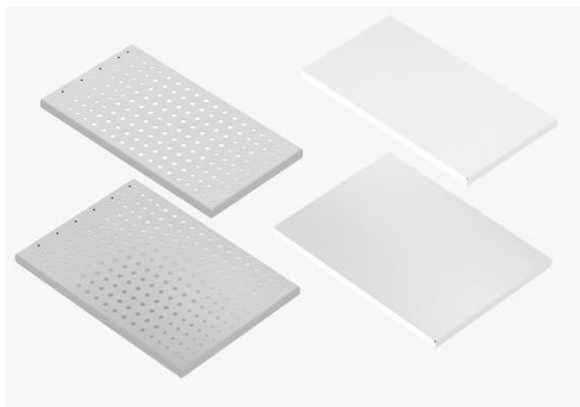
Кронштейн для деревянной и ЛДСП полки 16 мм.



- Кронштейн: под 16 мм ЛДСП
- Толщина металла: 1,5 мм
- Длина кронштейна: 160 мм
- Полка ЛДСП глубина: 200/300/400 x 540 мм
- Варианты исполнения: сталь оцинкованная – не крашенная,
сталь оцинкованная – порошковая краска
- Цвет: белый, серый или по согласованию с заказчиком
- Крепления: на зацепах – без болтов, фиксация самой полки саморезом

Наименование	Обозначение	Цена руб./ шт.
Кронштейн (белый) правый	204	67,74
Кронштейн (белый) левый	204-03	67,74
Кронштейн (серый) правый	204-01	67,74
Кронштейн (серый) левый	204-04	67,74
Кронштейн (не окраш.) правый	204-02	55,74
Кронштейн (не окраш.) левый	204-05	55,74

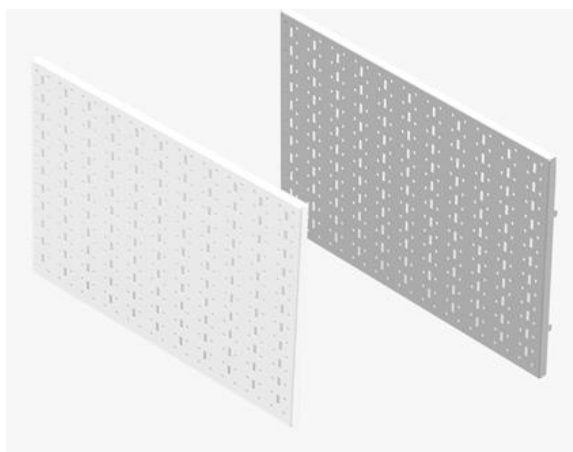
Полка металлическая: перфорированная/цельная.



- Толщина металла: 1 мм
- Глубина полки: 300 мм, 400 мм
- Длина полки: 550 мм
- Вид полки: перфорированная / цельная
- Варианты исполнения: сталь оцинкованная – не крашенная,
сталь оцинкованная – порошковая краска
- Цвет: белый, серый или по согласованию с заказчиком
- Нагрузка на полку: 10 кг.

Наименование	Обозначение	Цена руб./ шт.
Полка перфорированная 400 (белая)	301	579,18
Полка перфорированная 400 (серая)	301-01	579,18
Полка перфорированная 400 (не окраш.)	301-02	423,18
Полка глухая 400 (белая)	301-03	345,18
Полка глухая 400 (серая)	301-04	345,18
Полка глухая 400 (не окраш.)	301-05	227,02
Полка перфорированная 300 (белая)	301-06	512,56
Полка перфорированная 300 (серая)	301-07	512,56
Полка перфорированная 300 (не окраш.)	301-08	392,56
Полка глухая 300 (белая)	301-09	307,00
Полка глухая 300 (серая)	301-10	307,00
Полка глухая 300 (не окраш.)	301-11	180,56

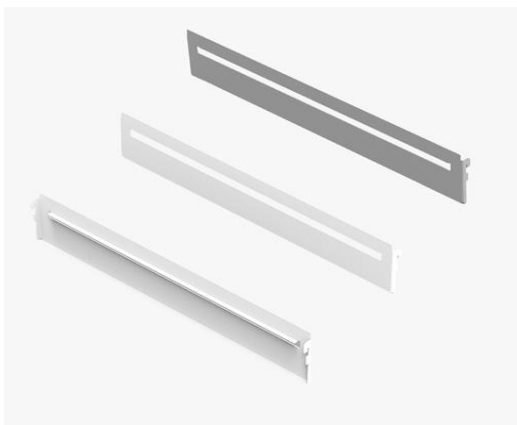
Металлическая панель для инструментов 543x383 мм.



- Толщина металла: 1 мм
- Размер панели: 543x383 мм
- Варианты исполнения: сталь оцинкованная – не крашенная,
сталь оцинкованная – порошковая покраска

Наименование	Обозначение	Цена руб./ шт.
Панель (белая)	4001	876,61
Панель (серая)	401-01	876,61
Панель (не окраш.)	401-02	732,61

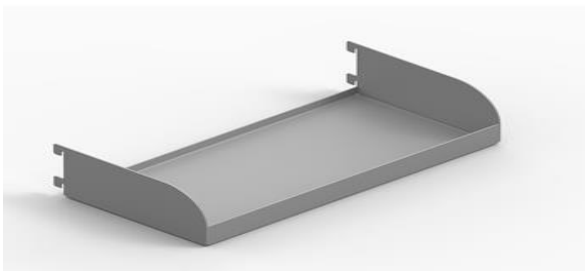
Рейлинг – планка для навесных лотков.



- Толщина металла: 1,5 мм
- Размер планки: 543x92 мм
- Варианты исполнения: сталь оцинкованная – не крашенная, сталь оцинкованная – порошковая покраска
- Цвет: белый, серый или по согласованию с заказчиком

Наименование	Обозначение	Цена руб./ шт.
Планка (белая)	402	143,80
Планка (серая)	402-01	143,80
Планка (не окраш.)	402-02	107,80

Лоток металлический.



• ЛОТОК МЕТАЛЛИЧЕСКИЙ

100x100 мм. 200x100 мм. 300x100 мм.

Наименование	Обозначение	Цена руб./ шт.
Лоток 100 (белый)	403	86,03
Лоток 100 (серый)	403-01	86,03
Лоток 100 (не окраш.)	403-02	68,03
Лоток 200 (белый)	403-03	101,09
Лоток 200 (серый)	403-04	101,09
Лоток 200 (не окраш.)	403-05	77,09
Лоток 300 (белый)	403-06	116,15
Лоток 300 (серый)	403-07	116,15
Лоток 300 (не окраш.)	403-08	86,15

Подробности по телефону:
+7-967-790-56-54
sales-litmekh@mail.ru